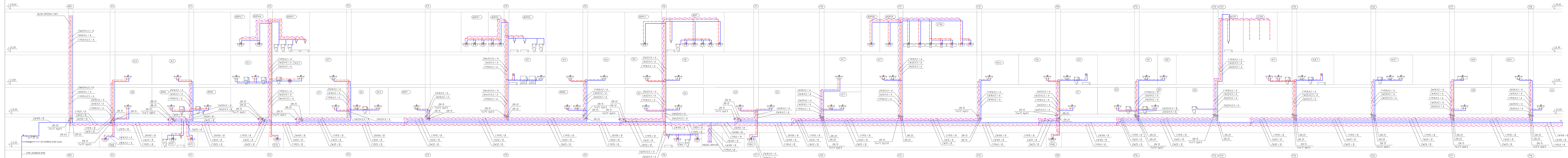


BUDYNEK B - KOMPLEKS DIAGNOSTYCZNY



**LEGENDA:**

- wz 025 PRZEWODY WODY ZIMNEJ
- WC 025 PRZEWODY WODY CIEPŁEJ
- WC 025 PRZEWODY WODY CYRKULACYJNEJ
- CW25 / B CIEPŁA WODA - ŚREDNICA 25 - TYP B: RURY STALOWE OCYNKOWANE
- ZW25 / B CIEPŁA WODA - ŚREDNICA 25 - TYP B: RURY STALOWE OCYNKOWANE
- CYR15 / B CYRKULACJA - ŚREDNICA 15 - TYP B: RURY STALOWE OCYNKOWANE
- CW20x2 / A CIEPŁA WODA - ŚREDNICA 20x2 - TYP A: RURY WIELOWARSTWOWE Z TWORZYW SZTUCZNYCH
- ZW20x2 / A CIEPŁA WODA - ŚREDNICA 20x2 - TYP A: RURY WIELOWARSTWOWE Z TWORZYW SZTUCZNYCH
- CYR16x2 / A CYRKULACJA - ŚREDNICA 16x2 - TYP A: RURY WIELOWARSTWOWE Z TWORZYW SZTUCZNYCH

 BIURO PROJEKTOWE "AKAPIT" ul. Mieczna 2/IIIp. 49-300 BZEG		Inwestor: SZPITAL WOJEWÓDZKI W POZNANIU ul. Juraszów 71/9 60-479 POZNAN	
Temat projektu:		PROJEKT WYKONAWCZY PROJEKT WYMIARÓW INSTALACJI WODY (ZIMNEJ, CIEPŁEJ, CYRKULACJI) I INSTALACJI KANALIZACJI SANITARNEJ W SZPITALU WOJEWÓDZKIM W POZNANIU - BUDYNEK B - KOMPLEKS DIAGNOSTYCZNY	
Lokalizacja:		SZPITAL WOJEWÓDZKI W POZNANIU ul. Juraszów 71/9 60-479 POZNAN	Branta: sanitarna
Nazwa rysunku:		BUDYNEK B - KOMPLEKS DIAGNOSTYCZNY PROJEKT WYMIARÓW INSTALACJI WODY (KANALIZACJI SANITARNEJ) ROZWINIĘCIE INSTALACJI WODY ZIMNEJ, CIEPŁEJ I CYRKULACJI	Skala: 1:100
Autorzy:		Imię i nazwisko	Nr uprawnień
Projektował:		mgr inż. Ewa Pietrzak-Chępczka	PLP.0025.P003/03
Sprawdził:		mgr inż. Mirosław Stawon	11/2000/OP
			Nr rysunku: B/S-11